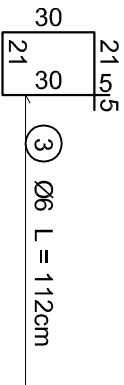


# BELKA ŻELBETOWA poz. 3.0.4

szt. 2

ZESTAWIENIE ZBROJENIA									
BELKA ŻELBETOWA poz. 3.0.5									
Nr	Średnica [mm]	Długość [cm]	Ilość [szt.]	DŁUGOŚĆ CAŁKOWITA					
				S10S					
#				Φ 6	Φ 8	# 12	# 16	# 20	# 25
1	12	373	2			7,46			
2	12	319	2			6,38			
3	6	112	13	14,56					
DŁUGOŚĆ OGÓŁEM [m]				14,56		13,84			
MASA JEDNOSTKOWA [kg/m]				0,222	0,395	0,888	1,578	2,466	3,853
MASA OGÓŁEM [kg]				3,23		12,29			
MASA RAZEM 1 szt. [kg]						15,52			
MASA RAZEM 2 szt. [kg]						31,04			



PRZESZKÓJ 3-3

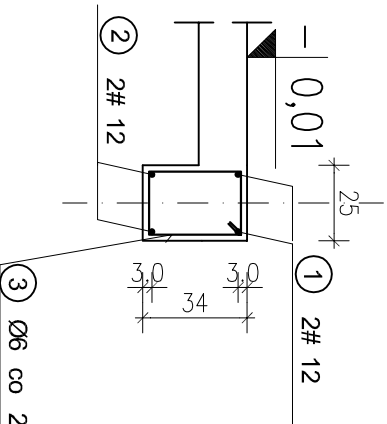
Wszystkie prawa autorskie dotyczące tego rysunku są własnością KONSUBUD – PROJEKTOWANIE I NADZORY

Nie należy odnierznać wymiarów z rysunku ani też używać go jako szablonu. Przed przystąpieniem do prac budowlanych wszystkie wymiary należy sprawdzić w naturze. W przypadku stwierdzenia niezgodności należy zwrócić się do projektanta. W przypadku rozbieżności wymiarowych pomiędzy rysunkami detali i całości projektowanego elementu, podstawą wymiarowania są rysunki detali.

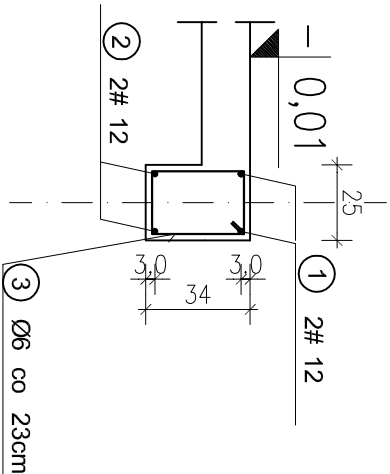
**KONSUBUD** PROJEKTOWANIE I NADZORY

MALBORK ul. Jesionowa 24 tel./fax (55) 273-12-38 kom. 606-233-127

Nazwa i adres obiektu:	SCENA NA PLAŻY MIEJSKIEJ W SUSZU		
Investor:	Gmina Susz ul. Wybickiego 6, 14-240 Susz		
Tytuł:	BELKA ŻELBETOWA poz. 3.0.4		
Projektant:	inż. Jarośław Czerniak upr. nr 387/34/2002		
Asystent:	mgr inż. Marcin Myszka		
Sprawdzający:	mgr inż. Agnieszka Sinkowska upr. nr POM/0362/PWBKb/15		



PRZESZKÓJ 2-2



beton	C20/25
stal	A-IIIIN (B500SP)
	A-0 (S10S)
Cnom = 30mm	
Cmin = 20mm	

bronzo:	KONSTR.
Skala	
Data	12.2018